


LEGENDA



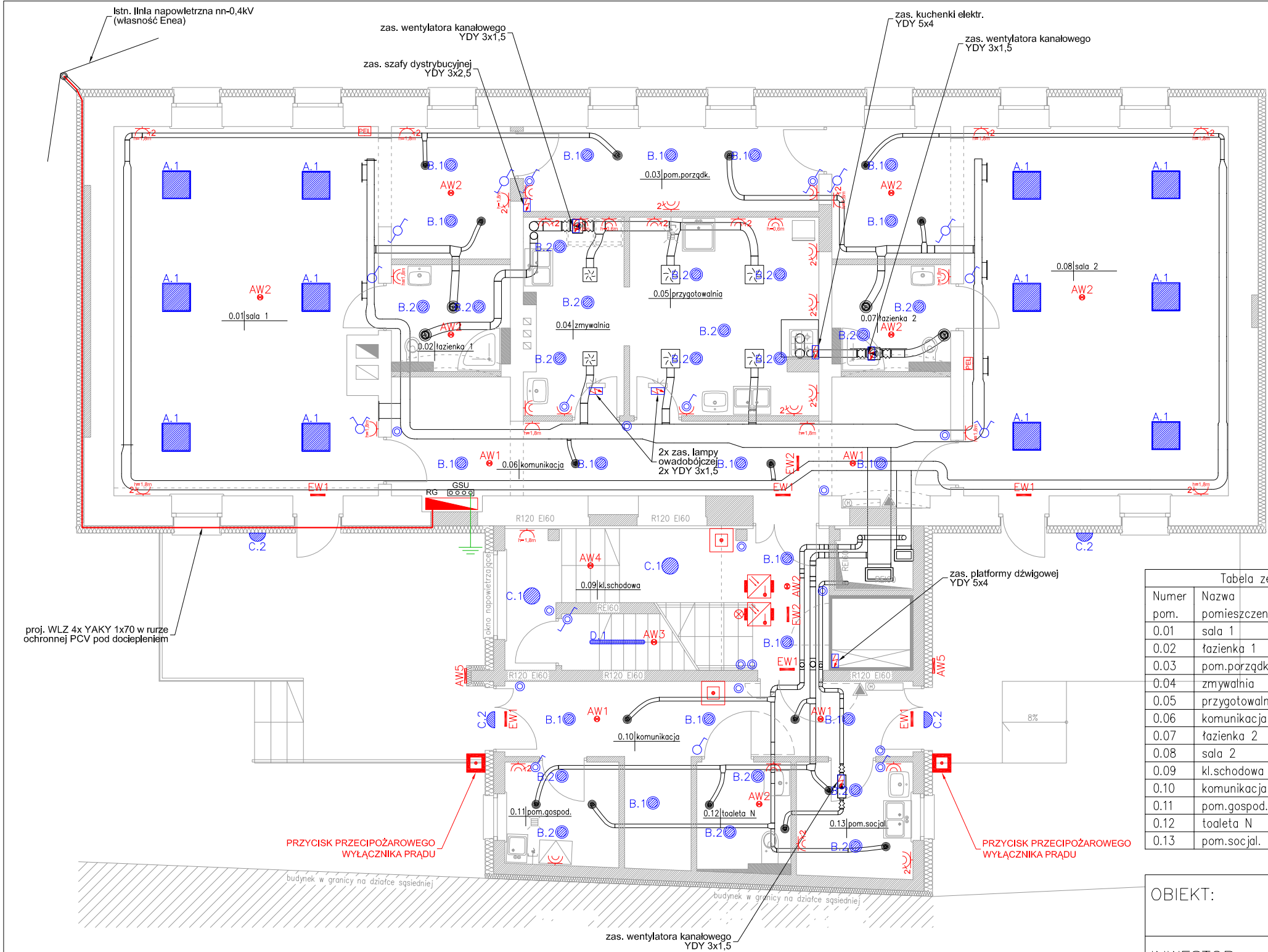
łącznik zmienny p/t
hermetyczny (wys. montażu 1,2m)

OCHRONA OD PORAŻEŃ
ZGODNIE Z PN-IEC/HD 60364
SAMOCZYNNE WYŁĄCZENIE
ZASILANIA W UKŁADZIE SIECI TN-S

Tabela zestawienia pomieszczeń		
Numer pom.	Nazwa pomieszczenia	Wymagane natężenie oświetlenia [lx]
-1.01	kotłownia	poza zakresem
-1.02	mag. oleju opał.	poza zakresem
-1.03	pomieszczenie 1	poza zakresem
-1.04	pomieszczenie 2	poza zakresem
-1.05	pomieszczenie 3	poza zakresem
-1.06	pom.techn.	poza zakresem
-1.07	kl.schodowa	150 (±0,00)

LEGENDA OPRAW OŚWIETLENIOWYCH:
D.1 - Oprawa - belka LED 35W, 4010lm, 4000K, Ra>80, I=1216, IP65, IK08, obudowa z wytłaczanego poliwęglanu, II klasa ochronności, montaż nasufitowy
AW3 - Oprawa - awaryjna LED 3W, 302lm, IP65, jednozadaniowa, wyposażona w soczewkę do dróg ewakuacyjnych I autotest, czas autonomii 1h, świadectwo CNBOP, obudowa z tworzywa, montaż nasufitowy

OBIEKT:	ROZBUDOWA Z PRZEBUDOWĄ I TERMOIZOLACJĄ BUDYNKU DAWNEGO PRZEDSZKOLA NA POTRZEBY KLUBU DZIECIĘCEGO I KLUBU SENIORA		
INWESTOR:	Gmina Świąciechowa ul. Ułańska 4; 64–115 Świąciechowa		
LOKALIZACJA:	ul. Kościelna 4; 64–115 Świąciechowa działka nr 90; obręb: 0011 Świąciechowa		
ARCHITEKTURA PROJEKTOWAŁ:	mgr inż. Marek Żelawski upr. nr WKP/0161/POOE/14 w spec. instalacyjnej	Podpis:	
ARCHITEKTURA SPRAWDZIŁ:	inż. Zenon Pindara upr. nr 898/86/Lo w spec. instalacyjno–inżynieryjnej	Podpis:	
ASYSTENTKA PROJEKTANTA:	inż. Wojciech Masztalerz	Podpis:	
TYTUŁ RYSUNKU:	INSTALACJE ELEKTRYCZNE – RZUT PIWNICY	NR RYS. 1 / E	
DATA:	listopad 2018	SKALA: 1:100	STRONA:



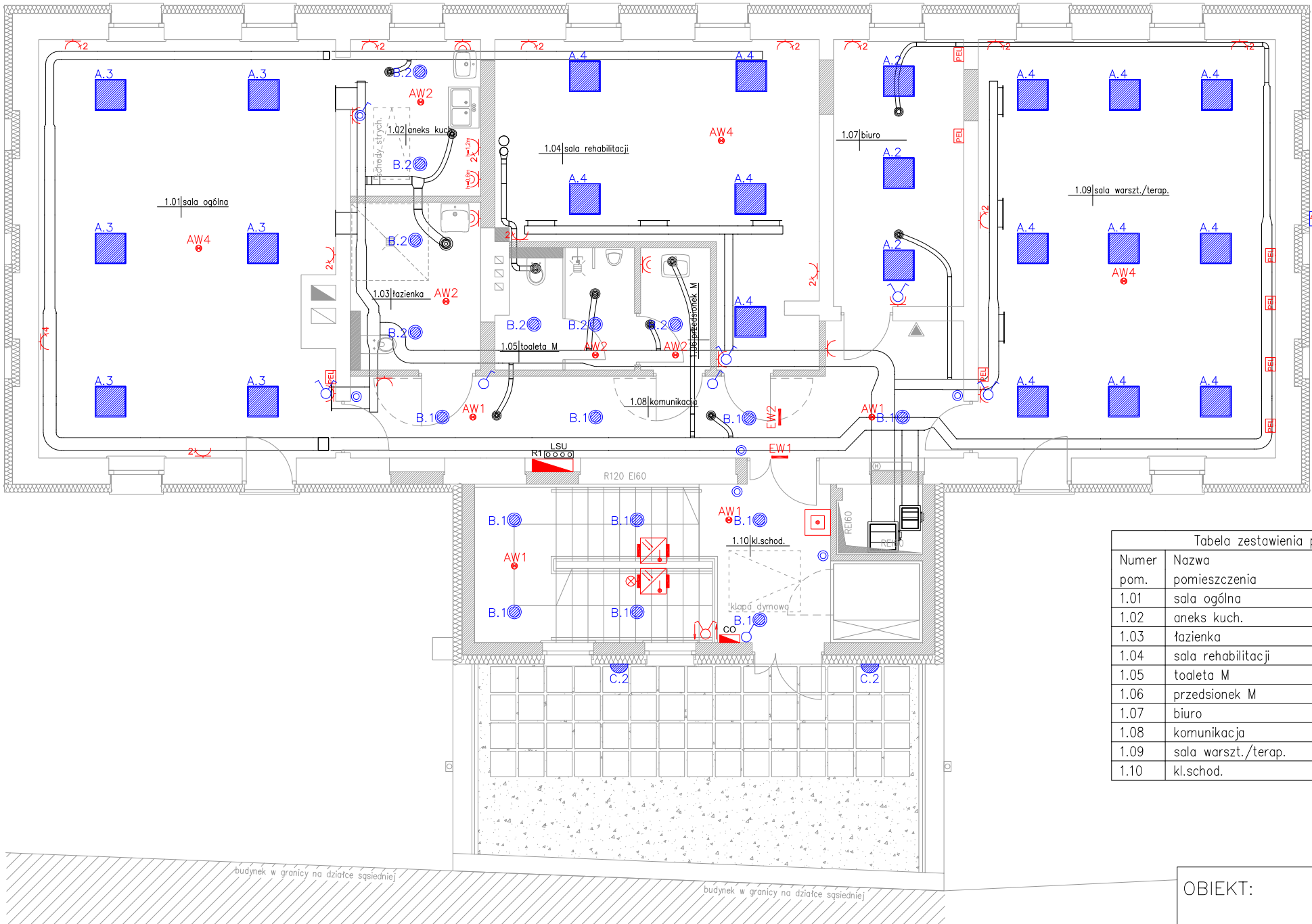
LEGENDA	
	przycisk monostabilny p/t (wys. montażu 1,2m)
	łącznik pojedynczy p/t (wys. montażu 1,2m)
	łącznik podwójny p/t (wys. montażu 1,2m)
	łącznik zmienny p/t (wys. montażu 1,2m)
	łącznik pojedynczy p/t IP44 (wys. montażu 1,2m)
	łącznik podwójny p/t IP44 (wys. montażu 1,2m)
	łącznik zmienny p/t IP44 (wys. montażu 1,2m)
	punkt zasilania elektrycznego
	gn. pojedyncze 230V 1P+N+PE 16A p/t (wys. montażu 0,3m)
	gn. x-krotne 230V 1P+N+PE 16A p/t (x-krotność, wys.montażu 0,3m)
	gn.pojedyncze 230V 1P+N+PE 16A p/t IP44 (wys. montażu 1,2m)
	gn.x-krotne 230V 1P+N+PE 16A p/t IP44 (x-krotność, wys.mont, 1,2m)
	punkt elektryczno-logiczny: 3x gn. 230V 1P+N+PE 16A p/t 2x gn. RJ45 p/t ramka 4-krotna (wys.montażu 0,3m)
	rozdzielnica główna z układem pomiarowo-rozliczeniowej
	główna szyna uziemiająca (mont.nad sufitem podwieszanym)
	ręczny ostrzegacz pożarowy
	czujka optyczno - termiczna (mont. w suficie podwieszanym)
	czujka optyczno - termiczna (mont. nad sufitem podwieszanym) ze wskaźnikiem zadziałania (mont. w suficie podwieszanym)
	uzłom płonowy - uziemlenie ochronne

OCHRONA OD PORAŻEŃ
ZGODNIE Z PN-IEC/HD 60364
SAMOCZYNNE WYŁĄCZENIE
ZASILANIA W UKŁADZIE SIECI TN-S

Tabela zestawienia pomieszczeń		
Numer pom.	Nazwa pomieszczenia	Wymagane natężenie oświetlenia [lx]
0.01	sala 1	300
0.02	łazienka 1	200
0.03	pom.porzqdk.	200
0.04	zmywalnia	300
0.05	przygotownia	300
0.06	komunikacja	100 (±0,00)
0.07	łazienka 2	200
0.08	sala 2	300
0.09	kl.schodowa	150 (±0,00)
0.10	komunikacja	100 (±0,00)
0.11	pom.gospod.	100
0.12	toaleta N	200
0.13	pom.socjal.	300

OBIEKT:	ROZBUDOWA Z PRZEBUDOWĄ I TERMOIZOLACJĄ BUDYNKU DAWNEGO PRZEDSZKOLA NA POTRZEBY KLUBU DZIECIĘCEGO I KLUBU SENIORA		
INWESTOR:	Gmina Świąciechowa ul. Ułańska 4; 64–115 Świąciechowa		
LOKALIZACJA:	ul. Kościelna 4; 64–115 Świąciechowa działka nr 90; obręb: 0011 Świąciechowa		
ARCHITEKTURA PROJEKTOWAŁ:	mgr inż. Marek Żelawski upr. nr WKP/0161/POOE/14 w spec. instalacyjnej	Podpis:	
ARCHITEKTURA SPRAWDZIŁ:	inż. Zenon Pindara upr. nr 898/86/Lo w spec. instalacyjno–inżynieryjnej	Podpis:	
ASYSTENTKA PROJEKTANTA:	inż. Wojciech Masztalerz	Podpis:	
TYTUŁ RYSUNKU:	INSTALACJE ELEKTRYCZNE – RZUT PARTERU	NR RYS. 2/E	
DATA:	listopad 2018	SKALA: 1:100	STRONA:

LEGENDA OPRAW OŚWIETLENIOWYCH:
A.1 - Oprawa - panel LED 38W, 4100lm, 4000K, Ra>80, 595x595, IP40, obudowa z wytłaczanego profilu aluminiowego z szyba opalizowaną z tworzywa PMMA, montaż w suficie podwieszanym
B.1 - Oprawa - downlight LED 16W, 2066lm, 4000K, Ra>80, Ø195, IP40, odbłyśnik biały z aluminium o podwyższonym stopniu odbicia, lakierowany proszkowo na kolor zbliżony do RAL9016, montaż w suficie podwieszanym
B.2 - Oprawa - downlight LED 16W, 1810lm, 4000K, Ra>80, Ø195, IP44, II klasa ochronności, odbłyśnik biały z poliwęglanu o podwyższonym stopniu odbicia, kolor zbliżony do RAL9016, montaż w suficie podwieszanym
C.1 - Oprawa - plafon LED 19W, 2420lm, 4000K, Ra>80, Ø390, płaski cylindryczny kłosz z opalizowanego tworzywa PMMA, natynkowa, montaż nasufitowy/naścienny
C.2 - Oprawa - plafon LED 28W, 2962lm, 4000K, Ra>80, Ø464, IP65, kłosz z opalizowanego poliwęglanu, natynkowa, montaż naścienny
D.1 - Oprawa - belka LED 35W, 4010lm, 4000K, Ra>80, l=1216, IP65, IK08, obudowa z wytłaczanego poliwęglanu, II klasa ochronności, natynkowa, montaż nasufitowy
AW1 - Oprawa - awaryjna LED 3W, 302lm, IP65, jednozadaniowa, wyposażona w soczewkę do dróg ewakuacyjnych, czas autonomii 1h, obudowa z tworzywa, RAL9016, wyposażona w autotest, świadectwo CNBOP, montaż w suficie podwieszanym
AW2 - Oprawa - awaryjna LED 3W, 215lm, IP65, jednozadaniowa, wyposażona w soczewkę do stref otwartych, czas autonomii 1h, obudowa z tworzywa, RAL9016, wyposażona w autotest, świadectwo CNBOP, montaż w suficie podwieszanym
AW4 - Oprawa - awaryjna LED 3W, 215lm, IP65, jednozadaniowa, wyposażona w soczewkę do stref otwartych, czas autonomii 1h, obudowa z tworzywa, RAL9016, wyposażona w autotest, świadectwo CNBOP, montaż nasufitowy
AW5 - Oprawa - awaryjna antypaniczna LED 2W, IP65, jednozadaniowa, czas autonomii 1h, przystosowana do montażu na zewnątrz w temperaturze do -20°C, obudowa z tworzywa RAL9016, kłosz opalizowany, jednostronny, II klasa ochronności, wyposażona w autotest, świadectwo CNBOP, montaż naścienny
EW1 - Oprawa - ewakuacyjna LED 1W, IP40, jednozadaniowa, przystosowana do montażu piktogramu, czas autonomii 1h, obudowa z aluminium malowana proszkowo RAL9003, kłosz z tworzywa PMMA, wyposażona w autotest, świadectwo CNBOP, montaż naścienny
EW2 - Oprawa - ewakuacyjna LED 1W, IP40, jednozadaniowa, przystosowana do montażu piktogramu, czas autonomii 1h, obudowa z aluminium malowana proszkowo RAL9003, kłosz z tworzywa PMMA, wyposażona w autotest, świadectwo CNBOP, montaż w suficie podwieszanym



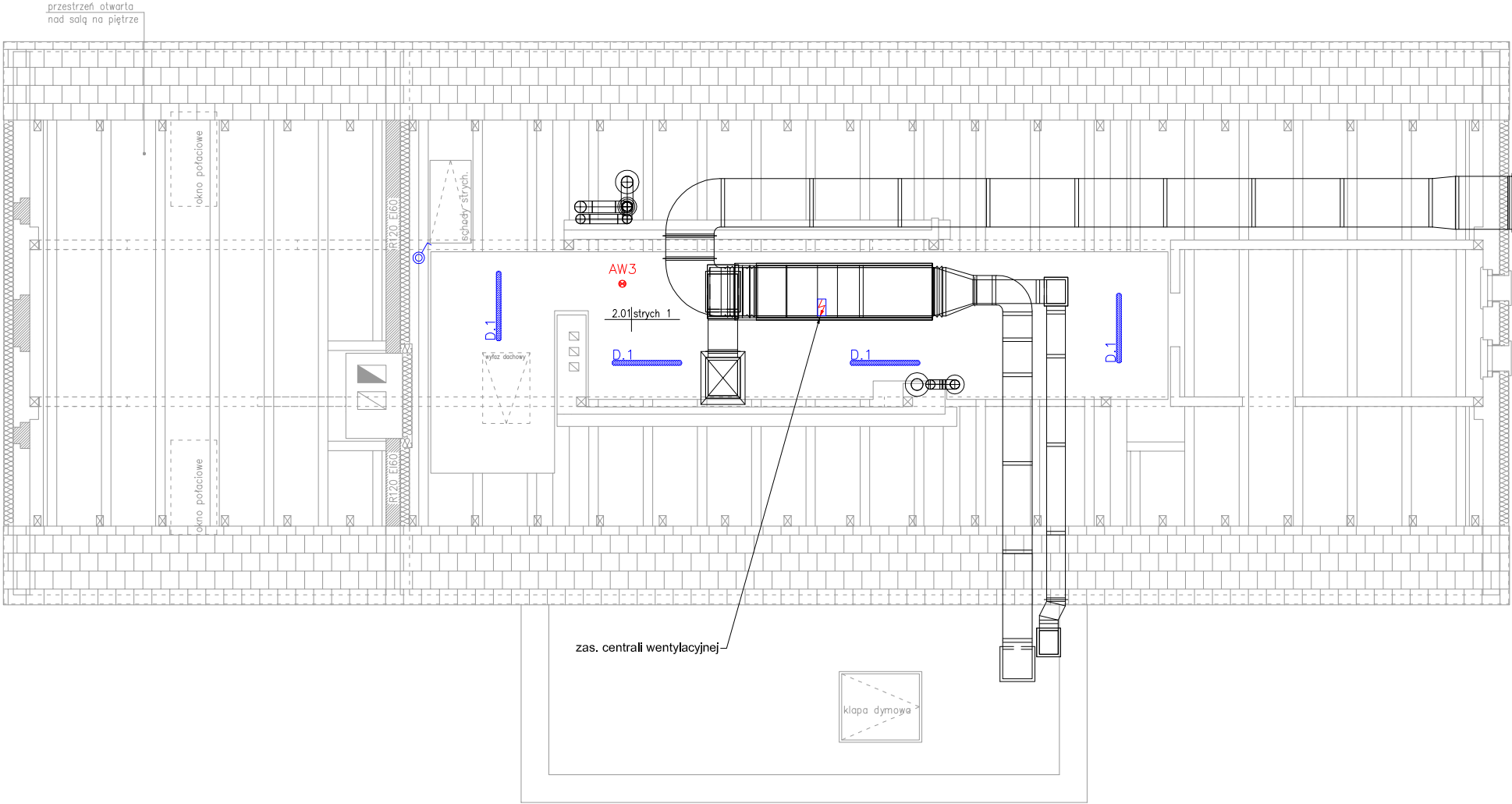
LEGENDA	
	przycisk monostabilny p/t (wys. montażu 1,2m)
	łącznik pojedynczy p/t (wys. montażu 1,2m)
	łącznik podwójny p/t (wys. montażu 1,2m)
	łącznik zmienny p/t (wys. montażu 1,2m)
	łącznik pojedynczy p/t IP44 (wys. montażu 1,2m)
	łącznik podwójny p/t IP44 (wys. montażu 1,2m)
	punkt zasilania elektrycznego
	gn. pojedyncze 230V 1P+N+PE 16A p/t (wys. montażu 0,3m)
	gn. x-krotne 230V 1P+N+PE 16A p/t (x-krotność, wys. montażu 0,3m)
	gn. pojedyncze 230V 1P+N+PE 16A p/t IP44 (wys. montażu 1,2m)
	punkt elektryczno-logiczny: 3x gn. 230V 1P+N+PE 16A p/t 2x gn. RJ45 p/t ramka 4-krotna (wys. montażu 0,3m)
	rozdzielnica piętra 1
	centrala oddymiania 24V
	lokalna szyna uzlemlająca (mont. nad sufitem podwieszanym)
	ręczny ostrzegacz pożarowy
	czujka optyczno - termiczna (mont. w sufitie podwieszanym)
	czujka optyczno - termiczna (mont. nad sufitem podwieszanym) ze wskaźnikiem zaddrążania (mont. w sufitie podwieszanym)
	przycisk przewietrzania z zamkiem na klucz

OCHRONA OD PORAŻEŃ
ZGODNIE Z PN-IEC/HD 60364
SAMOCZYNNE WYŁĄCZENIE
ZASILANIA W UKŁADZIE SIECI TN-S

Tabela zestawienia pomieszczeń		
Numer pom.	Nazwa pomieszczenia	Wymagane natężenie oświetlenia [lx]
1.01	sala ogólna	300
1.02	aneks kuch.	200
1.03	łazienka	200
1.04	sala rehabilitacji	300
1.05	toaleta M	200
1.06	przedsionek M	200
1.07	biuro	500
1.08	komunikacja	100 (±0,00)
1.09	sala warszt./terap.	500
1.10	kl.schod.	150 (±0,00)

LEGENDA OPRAW OŚWIETLENIOWYCH:
A.2 - Oprawa - panel LED 38W, 4100lm, 4000K, Ra>80, 595x595, IP40, obudowa z wytłaczanego profilu aluminiowego z szyba strukturalną z tworzywa PMMA, montaż w suficie podwieszanym
A.3 - Oprawa - panel LED 38W, 4100lm, 4000K, Ra>80, 595x595, IP40, obudowa z wytłaczanego profilu aluminiowego z szyba opalizowaną z tworzywa PMMA, w ramce natynkowej, zwieszana h=3,0m
A.4 - Oprawa - panel LED 38W, 4100lm, 4000K, Ra>80, 595x595, IP40, obudowa z wytłaczanego profilu aluminiowego z szyba strukturalną z tworzywa PMMA, w ramce natynkowej, montaż nasufitowy,
B.1 - Oprawa - downlight LED 16W, 2062lm, 4000K, Ra>80, Ø195, IP40, odbłyśnik biały z aluminium o podwyższonym stopniu odbicia, lakierowany proszkowo na kolor zbliżony do RAL9016, montaż w suficie podwieszanym
B.2 - Oprawa - downlight LED 16W, 1810lm, 4000K, Ra>80, Ø195, IP44, II klasa ochronności, odbłyśnik biały z poliwęglanu o podwyższonym stopniu odbicia, kolor zbliżony do RAL9016, montaż w suficie podwieszanym
C.2 - Oprawa - plafon LED 28W, 2962lm, 4000K, Ra>80, Ø464, IP65, kłosz z opalizowanego poliwęglanu, montaż naścienny
AW1 - Oprawa - awaryjna LED 3W, 302lm, IP65, jednozadaniowa, wyposażona w soczewkę do dróg ewakuacyjnych, czas autonomii 1h, obudowa z tworzywa, RAL9016, wyposażona w autotest, świadectwo CNBOP, montaż w suficie podwieszanym
AW2 - Oprawa - awaryjna LED 3W, 215lm, IP65, jednozadaniowa, wyposażona w soczewkę do stref otwartych, czas autonomii 1h, obudowa z tworzywa, RAL9016, wyposażona w autotest, świadectwo CNBOP, montaż w suficie podwieszanym
AW3 - Oprawa - awaryjna LED 3W, 302lm, IP65, jednozadaniowa, wyposażona w soczewkę do dróg ewakuacyjnych, czas autonomii 1h, obudowa z tworzywa, RAL9016, wyposażona w autotest, świadectwo CNBOP, montaż nasufitowy
AW4 - Oprawa - awaryjna LED 3W, 215lm, IP65, jednozadaniowa, wyposażona w soczewkę do stref otwartych, czas autonomii 1h, obudowa z tworzywa, RAL9016, wyposażona w autotest, świadectwo CNBOP, montaż nasufitowy
EW1 - Oprawa - ewakuacyjna LED 1W, IP40, jednozadaniowa, przystosowana do montażu piktogramu, czas autonomii 1h, obudowa z aluminium malowana proszkowo RAL9003, kłosz z tworzywa PMMA, wyposażona w autotest, świadectwo CNBOP, montaż naścienny
EW2 - Oprawa - ewakuacyjna LED 1W, IP40, jednozadaniowa, przystosowana do montażu piktogramu, czas autonomii 1h, obudowa z aluminium malowana proszkowo RAL9003, kłosz z tworzywa PMMA, wyposażona w autotest, świadectwo CNBOP, montaż w suficie podwieszanym

OBIEKT:	ROZBUDOWA Z PRZEBUDOWĄ I TERMOIZOLACJĄ BUDYNKU DAWNEGO PRZEDSZKOLA NA POTRZEBY KLUBU DZIECIĘCEGO I KLUBU SENIORA		
INWESTOR:	Gmina Święciechowa ul. Ułańska 4; 64–115 Święciechowa		
LOKALIZACJA:	ul. Kościelna 4; 64–115 Święciechowa działka nr 90; obręb: 0011 Święciechowa		
ARCHITEKTURA PROJEKTOWAŁ:	mgr inż. Marek Żelawski upr. nr WKP/0161/POOE/14 w spec. instalacyjnej	Podpis:	
ARCHITEKTURA SPRAWDZIŁ:	inż. Zenon Pindara upr. nr 898/86/Lo w spec. instalacyjno–inżynieryjnej	Podpis:	
ASYSTENTKA PROJEKTANTA:	inż. Wojciech Masztalerz	Podpis:	
TYTUŁ RYSUNKU:	INSTALACJE ELEKTRYCZNE – RZUT PIĘTRA	NR RYS. 3/E	
DATA:	listopad 2018	SKALA: 1:100	STRONA:



LEGENDA

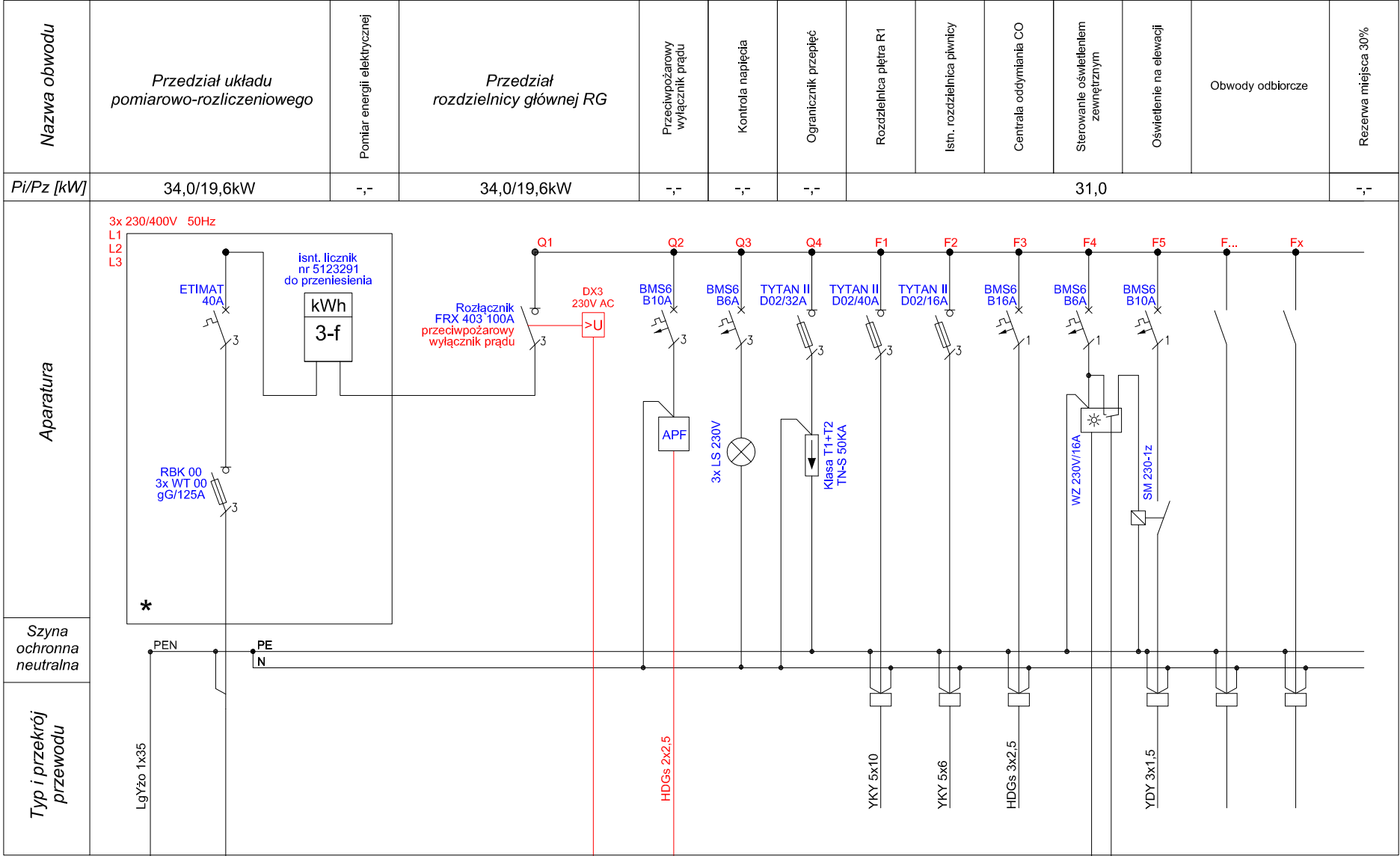
łącznik pojedynczy n/t
hermetyczny (wys. montażu 1,2m)

OCHRONA OD PORAŻEŃ
ZGODNIE Z PN-IEC/HD 60364
SAMOCZYNNE WYŁĄCZENIE
ZASILANIA W UKŁADZIE SIECI TN-S

Tabela zestawienia pomieszczeń		
Numer pom.	Nazwa pomieszczenia	Wymagane natężenie oświetlenia [lx]
2.01	strych 1	200

LEGENDA OPRAW OŚWIETLENIOWYCH:
D.1 - Oprawa - belka LED 35W, 4010lm, 4000K, Ra>80, I=1216, IP65, IK08, obudowa z wytlaczanego poliwęglanu, II klasa ochronności, montaż nasufitowy
AW3 - Oprawa - awaryjna LED 3W, 302lm, IP65, jednozadaniowa, wyposażona w soczewkę do dróg ewakuacyjnych i autotest, czas autonomii 1h,świadectwo CNBOP, obudowa z tworzywa, montaż nasufitowy

OBIEKT:	ROZBUDOWA Z PRZEBUDOWĄ I TERMOIZOLACJĄ BUDYNKU DAWNEGO PRZEDSZKOLA NA POTRZEBY KLUBU DZIECIĘCEGO I KLUBU SENIORA		
INWESTOR:	Gmina Świąciechowa ul. Ułańska 4; 64–115 Świąciechowa		
LOKALIZACJA:	ul. Kościelna 4; 64–115 Świąciechowa działka nr 90; obręb: 0011 Świąciechowa		
ARCHITEKTURA PROJEKTOWAŁ:	mgr inż. Marek Żelawski upr. nr WKP/0161/P00E/14 w spec. instalacyjnej	Podpis:	
ARCHITEKTURA SPRAWDZIŁ:	inż. Zenon Pindara upr. nr 898/86/Lo w spec. instalacyjno–inżynieryjnej	Podpis:	
ASYSTENTKA PROJEKTANTA:	inż. Wojciech Masztalerz	Podpis:	
TYTUŁ RYSUNKU:	INSTALACJE ELEKTRYCZNE – RZUT PODDASZA	NR RYS. 4 / E	
DATA:	listopad 2018	SKALA: 1:100	STRONA:



GSU
○ ○ ○ ○
FeZn 30x4
R_Σ100
4x YAKY 1x70 w ruze PCV pod dołączeniem
kier: zadziki prądowe w istn. linii napowietrznej nn-0.4kV

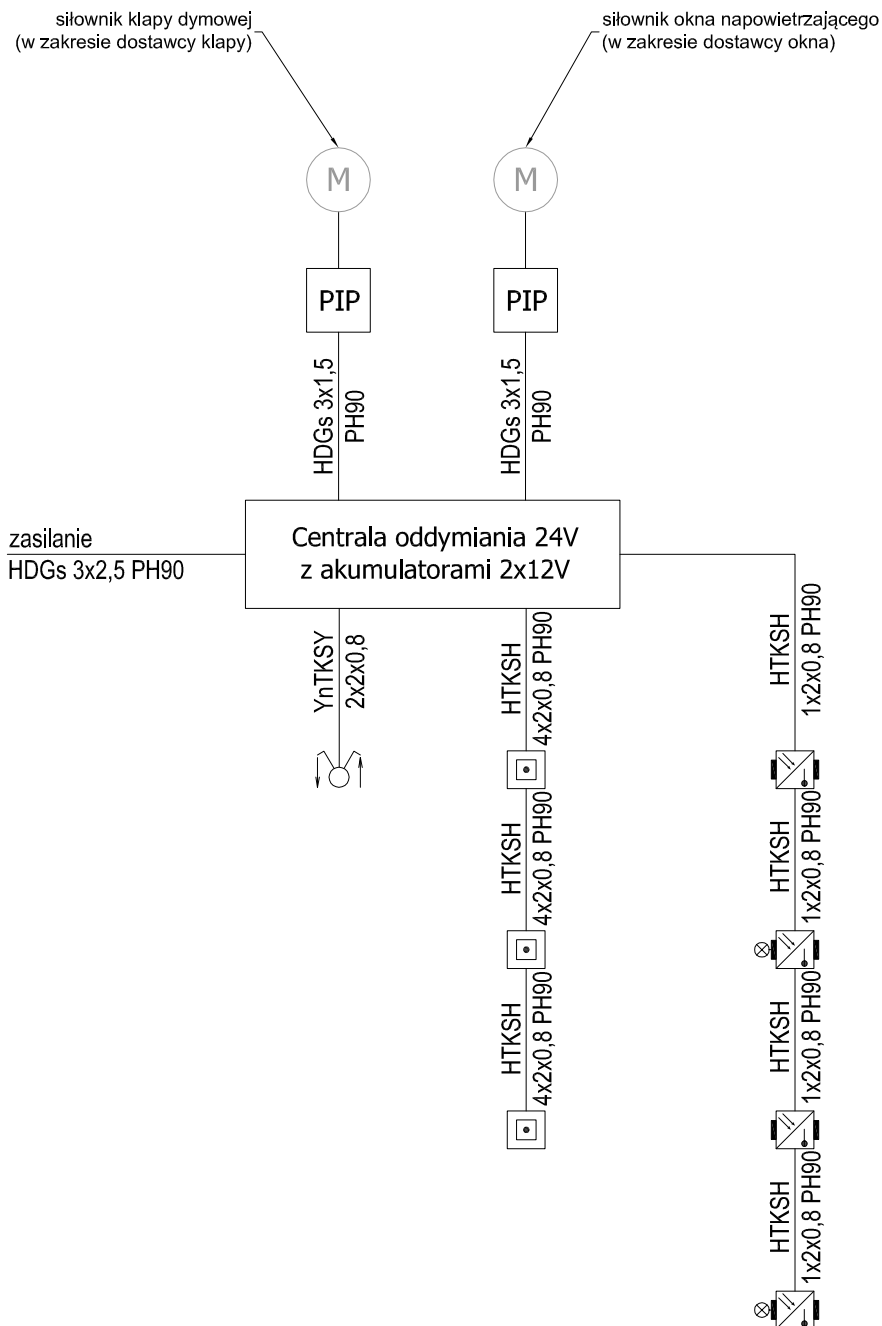
2x przycisk przeciwpożarowego
wylącznika prądu

czujnik zmierzchowy
(mont. na dachu)

- UWAGI:**
1. Rozdzielnicę RG zabudować jako wtynkową w obudowie metalowej I klasy izolacji, wyposażonej w drzwi zamykane na klucz, o stopniu ochrony min. IP30.
 2. Rozdzielnicę wyposażać w przedział układu pomiarowo-rozliczeniowego. Istniejący 3-f licznik energii elektrycznej przenieść do projektowanej rozdzielnic RG. Wszystkie urządzenia do układu pomiarowego włącznie (oznaczone *), przystosować do plombowania przez zakład energetyczny. W drzwiach wykonać otwór wizyjny umożliwiający odczyt licznika.
 3. Prąd znamionowy rozdzielnic - 100A.
 4. Punkt rozdziálu sieci z TN-C na TN-S w rozdzielnic
 5. Przy rozdzielnic RG nad sufitem podwieszanym, zamontować główną szynę uziemiającą GSU.
 6. Wszystkie części przewodzące dostępne urządzeń oraz części przewodzące obce w budynku przyłączyć, za pomocą linki LgY 6, do szyn uziemiających.
 7. W rozdzielnic pozostawić 30% rezerwy miejsca.

OCHRONA OD PORAŻEŃ
ZGODNIE Z PN-IEC/HD 60364
SAMOCZYNNE WYŁĄCZENIE
ZASILANIA W UKŁADZIE SIECI TN-S

OBIEKT:	ROZBUDOWA Z PRZEBUDOWĄ I TERMOIZOLACJĄ BUDYNKU DAWNEGO PRZEDSZKOLA NA POTRZEBY KLUBU DZIECIĘCEGO I KLUBU SENIORA		
INWESTOR:	Gmina Świąciechowa ul. Ułańska 4; 64–115 Świąciechowa		
LOKALIZACJA:	ul. Kościelna 4; 64–115 Świąciechowa działka nr 90; obręb: 0011 Świąciechowa		
ARCHITEKTURA PROJEKTOWAŁ:	mgr inż. Marek Żelawski upr. nr WKP/0161/POOE/14 w spec. instalacyjnej	Podpis:	
ARCHITEKTURA SPRAWDZIŁ:	inż. Zenon Pindara upr. nr 898/86/Lo w spec. instalacyjno–inżynieryjnej	Podpis:	
ASYSTENTKA PROJEKTANTA:	inż. Wojciech Masztalerz	Podpis:	
TYTUŁ RYSUNKU:	SCHEMAT ZASILANIA		NR RYS. 5/E
DATA:	listopad 2018	SKALA: –:–	STRONA:



OBIEKT:	ROZBUDOWA Z PRZEBUDOWĄ I TERMOIZOLACJĄ BUDYNKU DAWNEGO PRZEDSZKOLA NA POTRZEBY KLUBU DZIECIĘCEGO I KLUBU SENIORA		
INWESTOR:	Gmina Świąciechowa ul. Ułańska 4; 64–115 Świąciechowa		
LOKALIZACJA:	ul. Kościelna 4; 64–115 Świąciechowa działka nr 90; obręb: 0011 Świąciechowa		
ARCHITEKTURA PROJEKTOWAŁ:	mgr inż. Marek Żelawski upr. nr WKP/0161/POOE/14 w spec. instalacyjnej	Podpis:	
ARCHITEKTURA SPRAWDZIŁ:	inż. Zenon Pindara upr. nr 898/86/Lo w spec. instalacyjno–inżynieryjnej	Podpis:	
ASYSTENTKA PROJEKTANTA:	inż. Wojciech Masztalerz	Podpis:	
TYTUŁ RYSUNKU:	SCHEMAT ODDYMIANIA KLATKI SCHODOWEJ		NR RYS. 6/E
DATA:	listopad 2018	SKALA: –:–	STRONA: